



meliconi®

HP 150



CUFFIE STEREO CON CAVO

IT Istruzioni d'uso 1

FR Mode d'emploi 2

ES Instrucciones de uso 3

GB Instruction manual 4

DE Bedienungsanleitung 5

FIG. 1

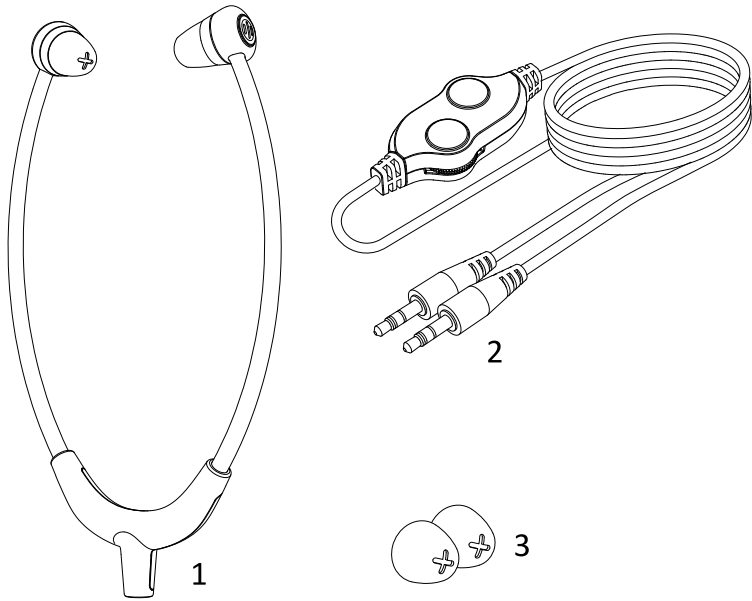
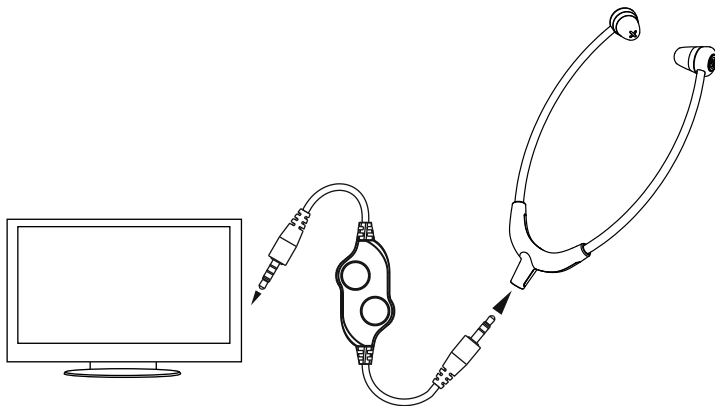


FIG. 2



HP 150

Avvertenze di sicurezza



Per evitare possibili danni all'udito, non utilizzare le cuffie a volume elevato per lunghi periodi di tempo.

SMALTIMENTO DEL PRODOTTO




Il simbolo del cassonetto barrato indica che il prodotto è conforme alla Direttiva comunitaria 2012/19/EU. Il prodotto, alla fine della propria vita utile, deve essere raccolto separatamente dagli altri rifiuti. Al termine dell'utilizzo dovrà essere conferito in un idoneo centro di raccolta differenziata oppure consegnato al rivenditore. L'adeguata raccolta differenziata contribuisce ad evitare possibili effetti negativi sull'ambiente e sulla salute e favorisce il riutilizzo e/o riciclo dei materiali. Sono previste sanzioni di legge per lo smaltimento abusivo del prodotto.

Contenuto della confezione

1. Cuffia
2. Cavo
3. Gommmini di ricambio

Utilizzo

Tramite il cavo in dotazione collegare la cuffia all'uscita audio dell'apparato desiderato (Tv, radio, smartphone, tablet) solitamente indicata col simbolo  vedi FIG. 2.

Regolare il volume e il bilanciamento del suono agendo sulle rotelle poste sul corpo centrale del cavo.

Specifiche Tecniche

Dimensione Speaker Drive: Diametro 9.20mm

Impedenza: 16 Ω

Risposta in Frequenza: 20Hz ~ 20KHz

Help line

Se avete qualche difficoltà o domande riguardanti HP 150:

- leggete attentamente il presente manuale d'istruzioni che vi consentirà di risolvere la maggior parte dei problemi.
- consultate il nostro sito Internet www.meliconi.com

GARANZIA 2 ANNI

Per ogni evenienza potete chiamare il nostro CALL CENTER, assistenza telefonica clienti, al numero (+39) 02 66012766 oppure scrivere una mail all'indirizzo cuffie@meliconi.com

DICHIARAZIONE DI CONFORMITÀ UE SEMPLIFICATA

Il fabbricante, Meliconi S.p.A., dichiara che il tipo di apparecchiatura radio, Cuffia **HP 150**, è conforme alla Direttiva 2014/53/EU (RED). Il testo completo della Dichiarazione di Conformità UE

è disponibile al seguente indirizzo Internet:

www.meliconi.com/doc/hp150

HP 150

Consignes de sécurité



Avant utilisation mettez le volume au minimum puis pendant la lecture montez-le progressivement, jusqu'au niveau désiré.

Toujours écoutez à un volume moyen afin d'éviter d'endommager votre ouïe.

Si vous n'avez aucun son lors de la lecture, augmentez le volume progressivement.

Afin d'éviter tout risque de lésions auditives, ne pas utiliser le casque à un volume élevé pendant de longues périodes.

ÉLIMINATION DU PRODUIT




Le symbole de la poubelle barrée indique que le produit est conforme à la directive européenne 2012/19/UE. Le produit doit être collecté séparément des autres déchets à la fin de sa vie utile.

Après utilisation, il doit être amené à un point de collecte sélective approprié ou livré au revendeur. Une collecte sélective appropriée permet d'éviter d'éventuels effets néfastes sur l'environnement et la santé et favorise la réutilisation et/ou le recyclage des matériaux. Des sanctions légales sont prévues en cas d'élimination illégale du produit.

Contenu de l'emballage

1. Casque
2. Câble
3. Embouts de recharge

Utilisation

Au moyen du câble fourni, connectez l'oreillette à la sortie audio de l'appareil désiré (TV, radio, smartphone, tablette) habituellement indiqué par le symbole  voir FIGURE 2.

Réglez le volume et l'équilibre du son à l'aide des roulettes du corps central du câble.

Détails techniques

Taille du lecteur de haut-parleur : Diamètre 9,20 mm

Impédance : 16 Ω

Réponse en fréquence : 20 Hz ~ 20 kHz

Ligne d'assistance

Si vous avez des difficultés ou des questions concernant HP 150 :

- lisez attentivement ce manuel d'instructions car il vous permettra de résoudre la plupart des problèmes.
- consultez notre site Internet www.meliconi.fr

GARANTIE 2 ANS

Pour toute éventualité, vous pouvez envoyer un email à l'adresse hotline@meliconi.fr

DÉCLARATION DE CONFORMITÉ SIMPLIFIÉE DE L'UE

Le fabricant, Meliconi S.p.A., déclare que le type d'équipement radio, Casque **HP 150**, est conforme à la Directive 2014/53/EU (RED). Le texte intégral de la déclaration de conformité de l'UE

est disponible à l'adresse suivante:

www.meliconi.com/doc/hp150

HP 150

Advertencias de seguridad



Para evitar posibles daños en los oídos, no use los cascos a un volumen muy elevado durante largos períodos de tiempo.

ELIMINACIÓN DEL PRODUCTO




El símbolo del contenedor con ruedas tachado indica que el producto cumple con la directiva comunitaria 2012/19/UE. Al final de su vida útil, el producto debe ser recogido por separado de otros residuos. Al final del uso, debe depositarse en un centro de recogida apropiado o entregarse a su vendedor minorista. Una correcta recogida diferenciada ayuda a evitar posibles efectos negativos sobre el medio ambiente y la salud, y facilita la reutilización y/o el reciclaje de los materiales. La ley prevé sanciones si el producto se elimina de forma inadecuada.

Contenido del paquete

1. Auriculares
2. Cable
3. Almohadillas de goma de repuesto

Uso

Mediante el cable suministrado, conecte los auriculares a la salida de audio del dispositivo deseado (televisión, radio, teléfono inteligente, tableta) . Dicha salida se suele indicar con el símbolo . Ver FIG. 2.

Ajuste el volumen y el balance del sonido girando las ruedecillas que se encuentran en el cuerpo central del cable.

Especificaciones técnicas

Tamaño del cuerpo del altavoz: 9,20 mm de diámetro
 Impedancia: 16 Ω
 Respuesta en frecuencia: 20 Hz ~ 20 kHz

Ayuda en línea

Si tiene alguna dificultad o pregunta relacionada con los auriculares HP 150:

- lea atentamente este manual de instrucciones, el cual le permitirá resolver la mayoría de problemas.
- Consulte nuestro sitio en internet www.meliconi.com

2 AÑOS DE GARANTÍA

Para cualquier eventualidad, puede escribir un correo electrónico a cuffie@meliconi.com

DECLARACIÓN DE CONFORMIDAD UE SIMPLIFICADA

El fabricante, Meliconi S.p.A., declara que el tipo de equipo de radio, Auriculares **HP 150**, cumple con la Directiva 2014/53/UE (RED). El texto completo de la declaración de conformidad UE está disponible en la siguiente dirección de internet:

www.meliconi.com/doc/hp150

HP 150

Safety warnings



Do not use the headphones at high volume for long periods of time to avoid possible damage to your hearing.

DISPOSING OF THE PRODUCT




The crossed-out wheeled bin symbol indicates that the product complies with European Directive 2012/19/EU. The product must be disposed of separately from other waste at end-of-life. When no longer in use, it must be taken to an appropriate separated waste collection centre or returned to the retailer. This method of separate disposal helps to prevent possible negative impact upon the environment and on health, whilst encouraging the re-use and/or recycling of materials. Unlawful disposal of the product is subject to legal sanctions.

Contents of the package

1. Headphones
2. Cord
3. Replacement rubbers

Use

Use the cord supplied to connect the headphones to the audio output of your device (TV, radio, smartphone, tablet) usually marked with the symbol  as shown in FIG. 2.

Adjust the volume and the balance of the sound by turning the wheels on the central body of the cord.

Technical Specifications

Size of Speaker Drive: 9.20 mm in diameter
Impedance: 16 Ω
Frequency response: 20Hz ~ 20kHz

Helpline

If you have any problems with or questions about HP 150:

- read this instruction manual carefully, as it will help you resolve most problems.
- consult our website: www.meliconi.com

2 YEAR WARRANTY

In any eventuality, you can send an e-mail to: info@meliconi.com

SIMPLIFIED EU DECLARATION OF COMPLIANCE

The manufacturer, Meliconi S.p.A., hereby declares that the radio device, **HP 150 headphones** is compliant with Directive 2014/53/EU (RED). The full text of the EU Declaration of Compliance is available at the following internet address:

www.meliconi.com/doc/hp150

HP 150

Sicherheitshinweise



Um mögliche Hörschäden zu vermeiden, das Headset nicht über einen längeren Zeitraum bei hoher Lautstärke verwenden.

ENTSORGUNG DES PRODUKTES




Das Symbol der durchgestrichenen Mülltonne zeigt an, dass das Produkt der EU-Richtlinie 2012/19/EU entspricht. Das Produkt muss am Ende seiner Nutzungsdauer getrennt von anderen Abfällen entsorgt werden.

Nach Gebrauch muss es zu einer geeigneten Abfallentsorgungsstelle oder zurück zum Händler gebracht werden. Eine korrekte Mülltrennung hilft dabei, mögliche negative Auswirkungen auf die Gesundheit und die Umwelt zu vermeiden und fördert die Wiederverwendung bzw. das Recycling von Materialien. Für eine rechtswidrige Entsorgung des Produkts sind gesetzliche Strafen vorgesehen.

Lieferumfang

1. Headset
2. Kabel
3. Ersatz-Ohrpolster

Verwendung

Headset und Audioausgang des gewünschten Gerätes (TV, Radio, Smartphone, Tablet) mit dem mitgelieferten Kabel verbinden. Dieser ist in der Regel mit dem Symbol  in Abbildung 2 gekennzeichnet.

Stellen Sie die Lautstärke und die Balance der Ausgabe mit den Rädchen am zentralen Körper des Kabels ein.

Technische Merkmale

Größe Speaker Drive: Durchmesser 9,20 mm
 Impedanz: 16 Ω
 Frequenzbereich: 20 Hz - 20 kHz

Help Line

Bei Schwierigkeiten oder Fragen zu HP 150:

- Sie können die meisten Probleme leicht lösen, wenn Sie sich die Bedienungsanleitung sorgfältig durchlesen.
- Besuchen Sie unsere Website www.meliconi.com

2 JAHRE GARANTIE

Für alle Fälle können Sie schreiben Sie eine E-Mail an cuffie@meliconi.com

VEREINFACHTE EU-KONFORMITÄTSERKLÄRUNG

Der Hersteller Meliconi S.p.A. erklärt, dass das Modell des Funkgeräts Headset **HP 150** der Richtlinie 2014/53/EU (RED) entspricht. Der vollständige Text der EU-Konformitätserklärung ist unter folgender Internetadresse verfügbar:

www.meliconi.com/doc/hp150



07/2018



MELICONI S.p.A. - Via Minghetti, 10
40057 CADRIANO DI GRANAROLO EMILIA - BOLOGNA - ITALY
www.meliconi.com e-mail: info@meliconi.com