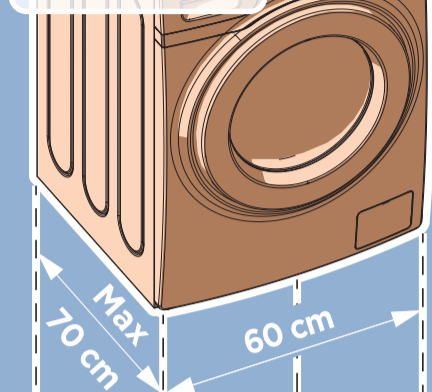




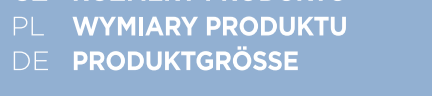
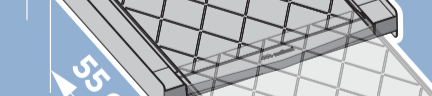
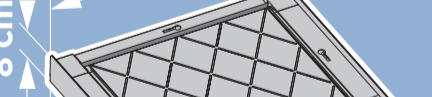
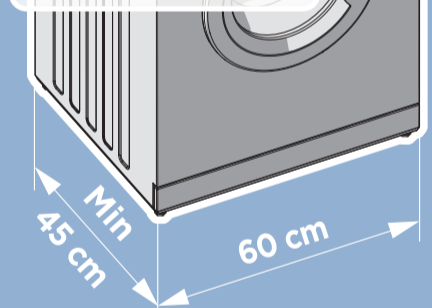
IT ASCIUGATRICE
FR SÈCHE-LINGE
EN DRYER
ES SECADORA
CZ SUŠIČKA
PL SUSZARKA
DE TROCKNER



TORRE QUICK

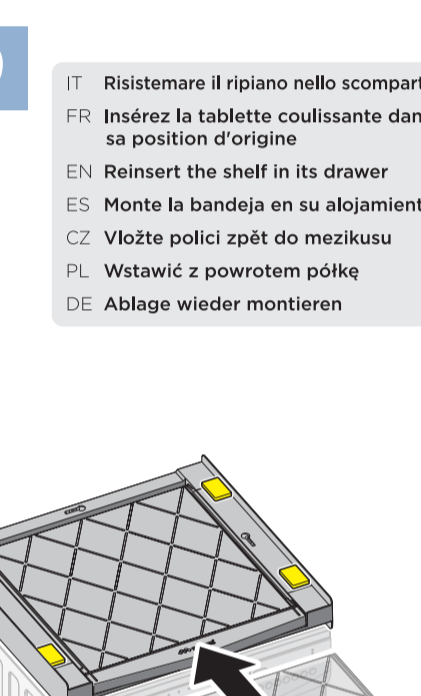
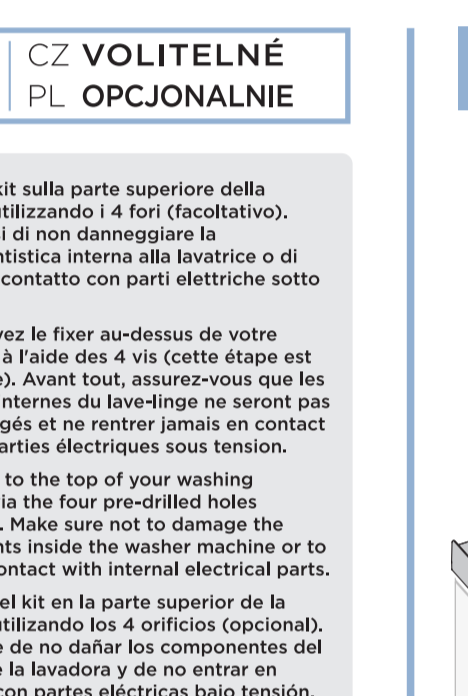
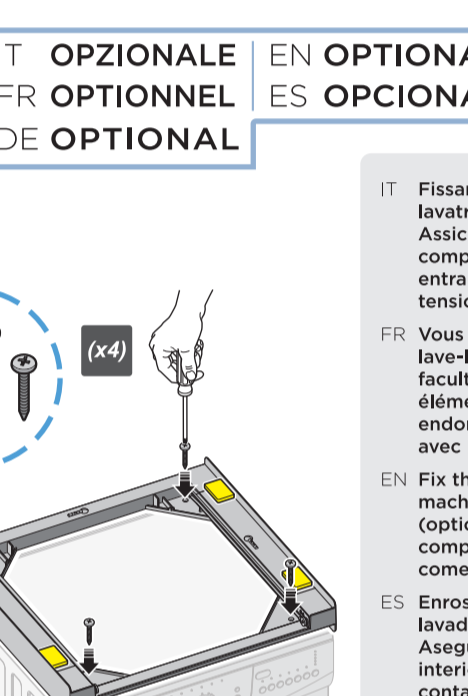
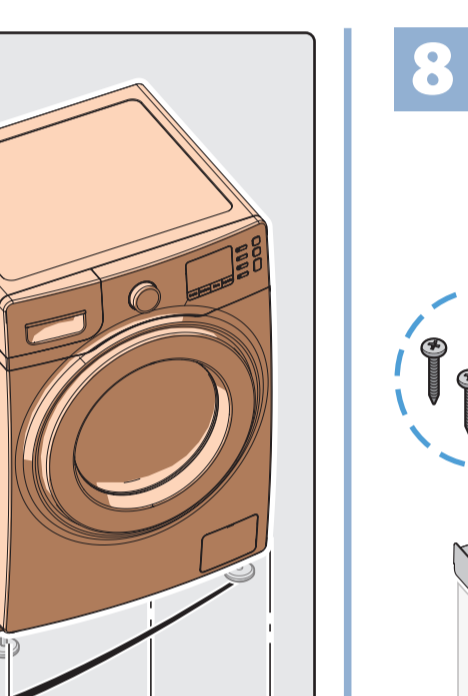
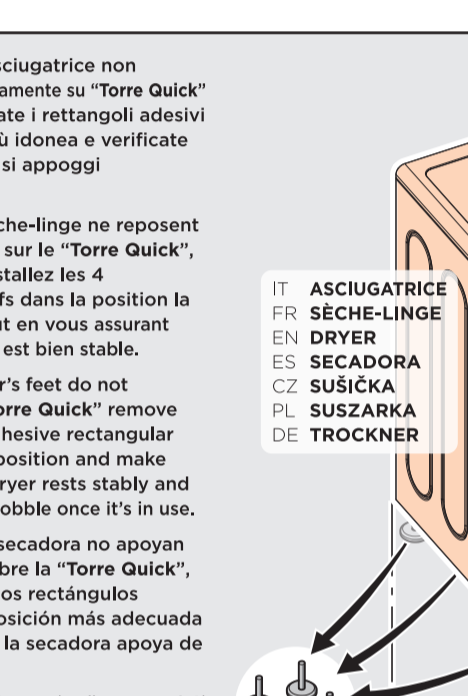
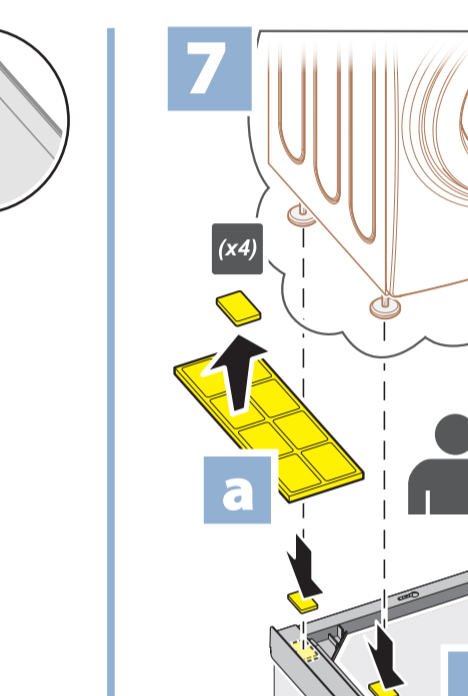
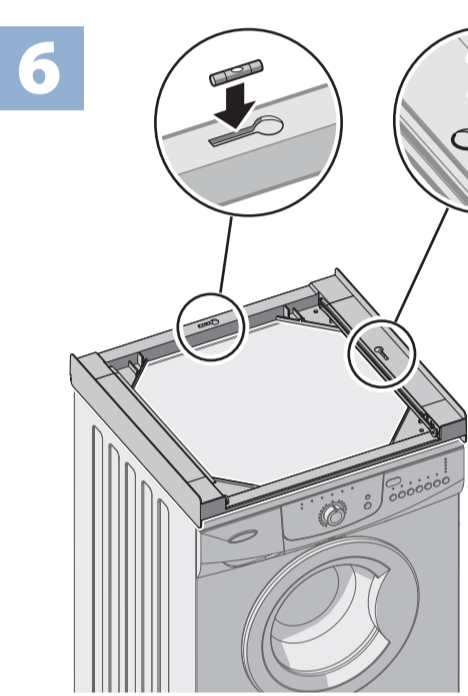
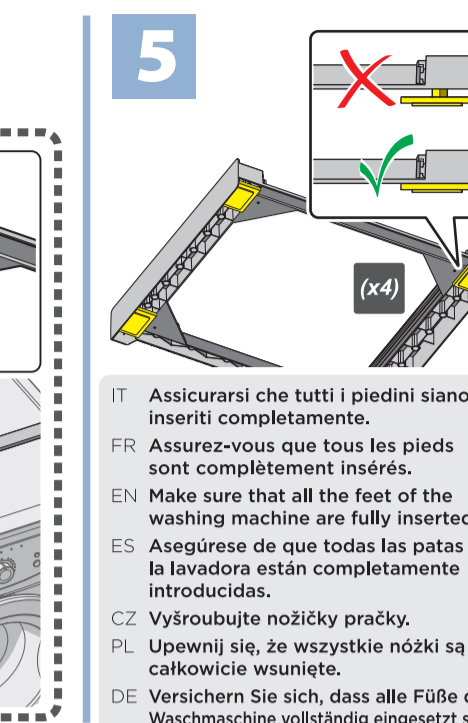
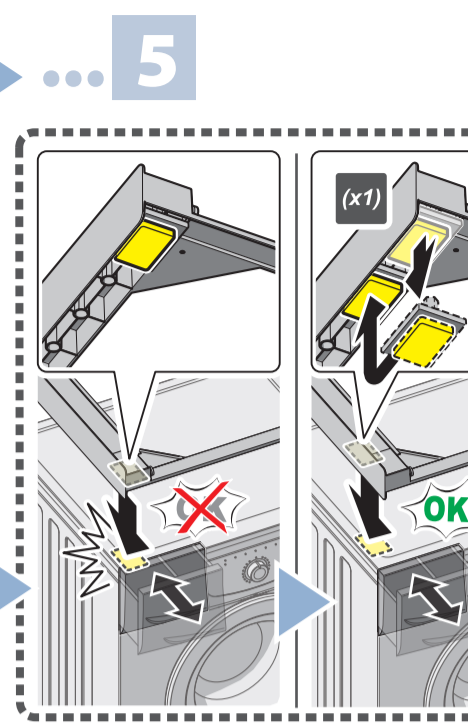
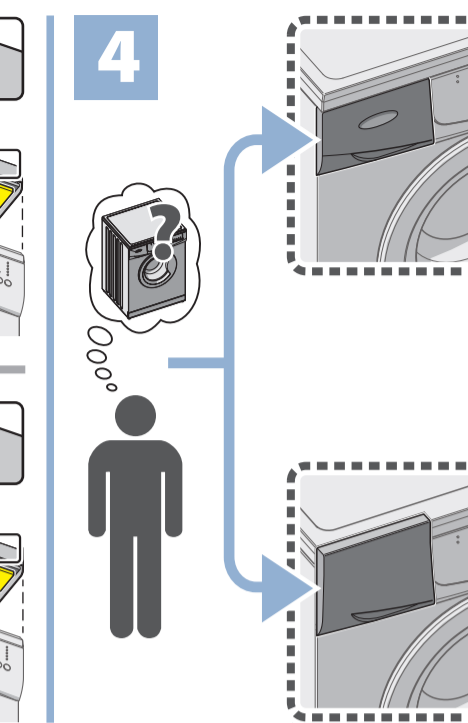
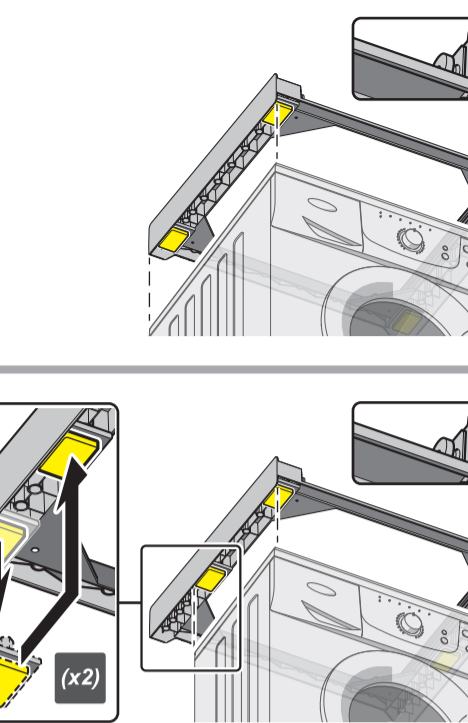
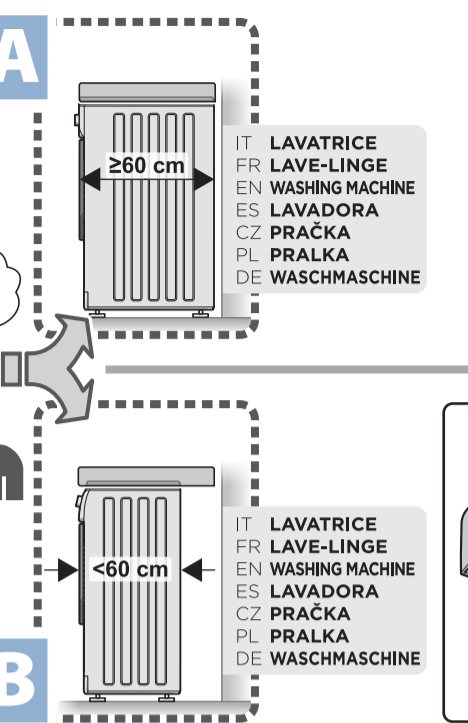
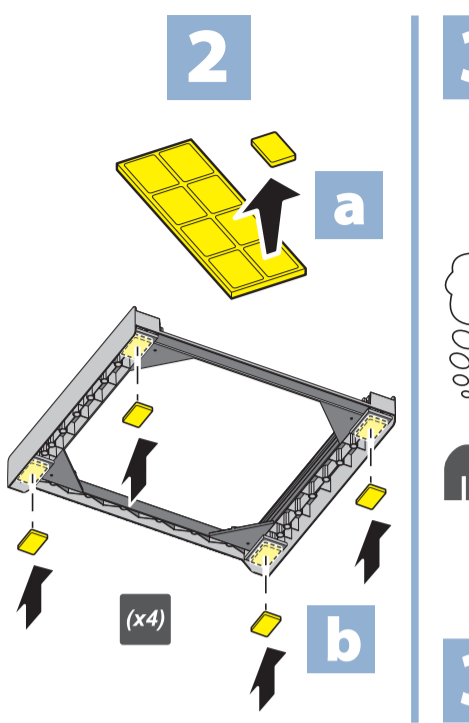
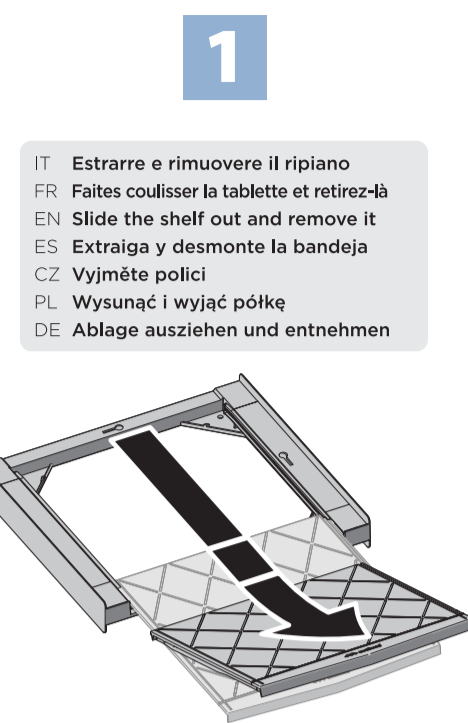
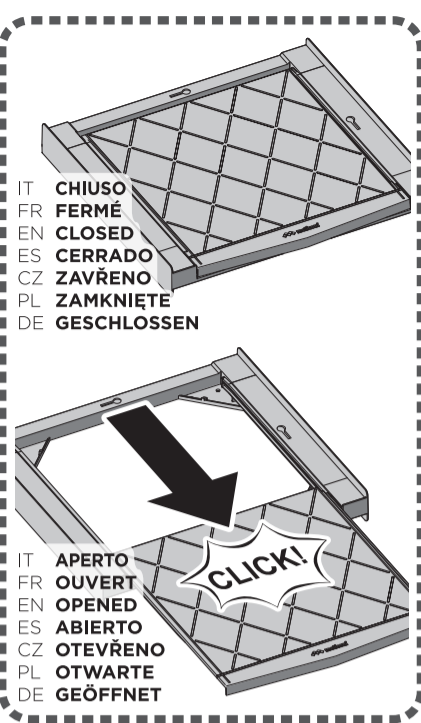


IT LAVATRICE
FR LAVE-LINGE
EN WASHING MACHINE
ES LAVADORA
CZ PRAČKA
PL PRALKA
DE WASCHMASCHINE



TORRE QUICK

IT DIMENSIONE PRODOTTO
FR DIMENSIONS DU PRODUIT
EN PRODUCT DIMENSIONS
ES DIMENSIONES DEL PRODUCTO
CZ ROZMĚRY PRODUKTU
PL WYMIARY PRODUKTU
DE PRODUKTGRÖSSE



IT Regolare i piedini della lavatrice affinché questa risulti stabile ed orizzontale.
FR Ajuster les pieds du lave-linge pour qu'il soit stable et parfaitement horizontal.
EN Adjust the feet of the washing machine so that it is stable and horizontal.
ES Ajuste las patas de la lavadora para que quede estable y horizontal.
CZ Nastavte nožičky pračky tak, aby byly stabilní a vodorovné.
PL Wyreguluj nożki pralki tak, aby była ona stabilna i wy poziomowana.
DE Stellen Sie die Füße der Waschmaschine so ein, dass sie stabil und waagrecht steht.

IT Se i piedini dell'asciugatrice non appoggiano correttamente su "Torre Quick" rimuoverli; applicate i rettangoli adesivi nella posizione più idonea e verificate che l'asciugatrice si appoggi stabilmente.
FR Si les pieds du sèche-linge ne reposent pas correctement sur le "Torre Quick", retirez-les puis installez les 4 rectangles adhésifs dans la position la plus adéquate tout en vous assurant que le sèche-linge est bien stable.
EN If the tumble dryer's feet do not properly sit on "Torre Quick" remove them; stick the adhesive rectangular pads in the right position and make sure the tumble dryer rests stably and doesn't move or wobble once it's in use.
ES Si las patas de la secadora no apoyan correctamente sobre la "Torre Quick", retírelas; aplique los rectángulos adhesivos en la posición más adecuada y compruebe que la secadora apoya de forma estable.
CZ Pokud nohy sušičky správně nezapadají k mezikusu "Torre Quick", odstraňte je; naneste samolepící podložky na nejvhodnější místo a zkontrolujte, zda je sušička ve stabilní poloze.
PL Jeśli nożki suszarki nie przylegają odpowiednio do łącznika "Torre Quick", usuń je. Przyklej prostokątne podstawki w odpowiednim miejscu i sprawdź czy suszarka jest stabilna.
DE Wenn die Füße des Wäschetrockners nicht richtig auf dem "Torre Quick" stehen, entfernen Sie sie. Bringen Sie die Klebepads in der am besten geeigneten Position an und prüfen Sie, ob der Wäschetrockner fest steht.

IT COMPATIBILITÀ
FR COMPATIBILITÉ
EN COMPATIBILITY
ES COMPATIBILIDAD
CZ KOMPATIBILITA
PL DOPASOWANIE
DE KOMPATIBILITÄT

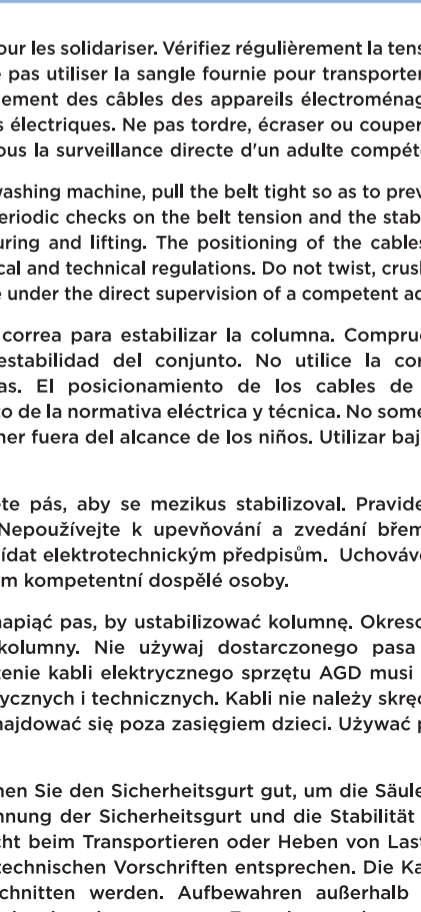
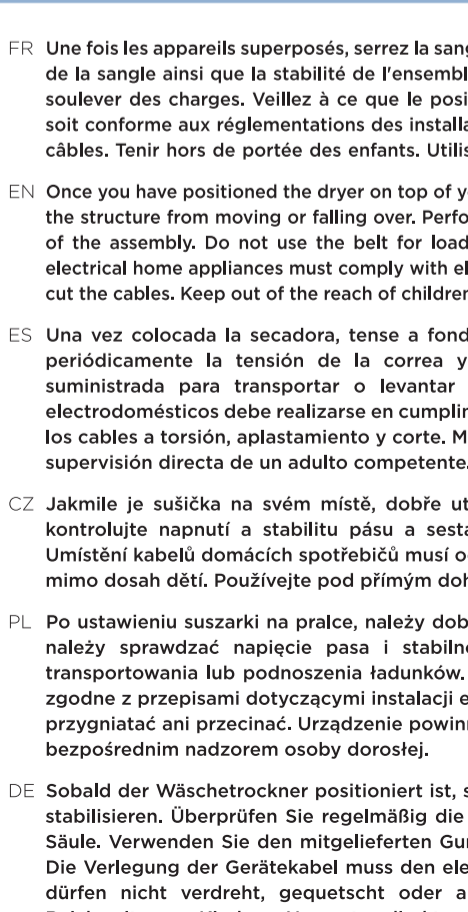
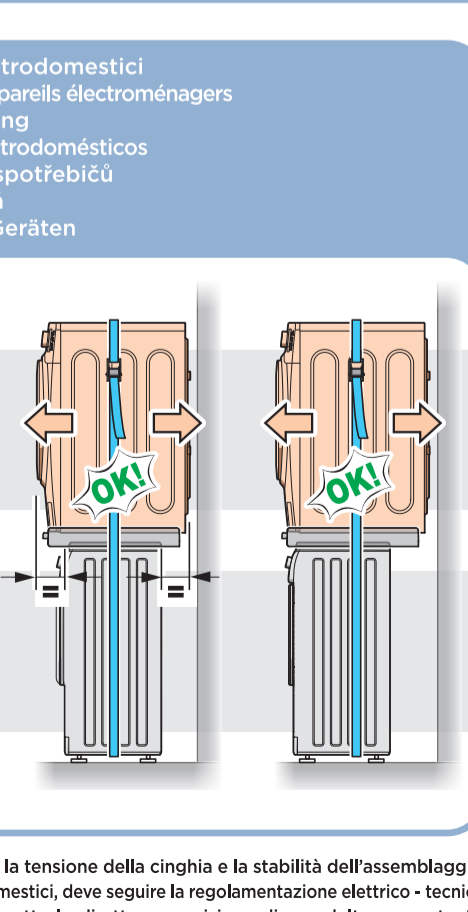
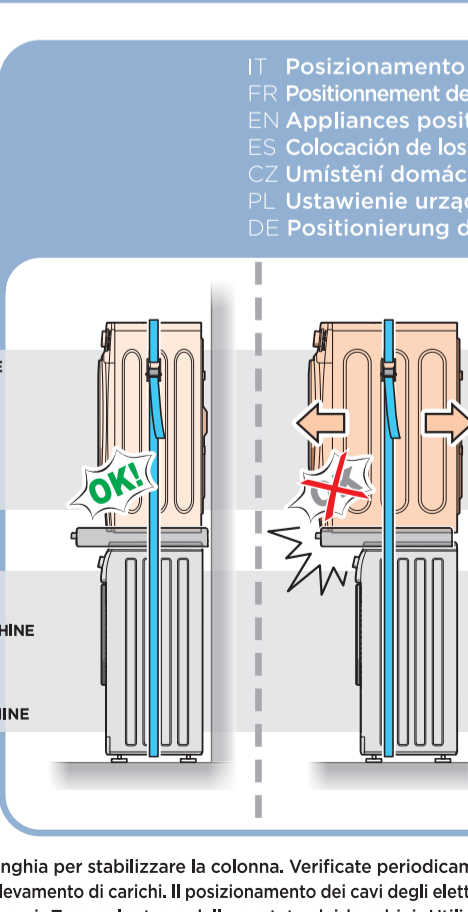
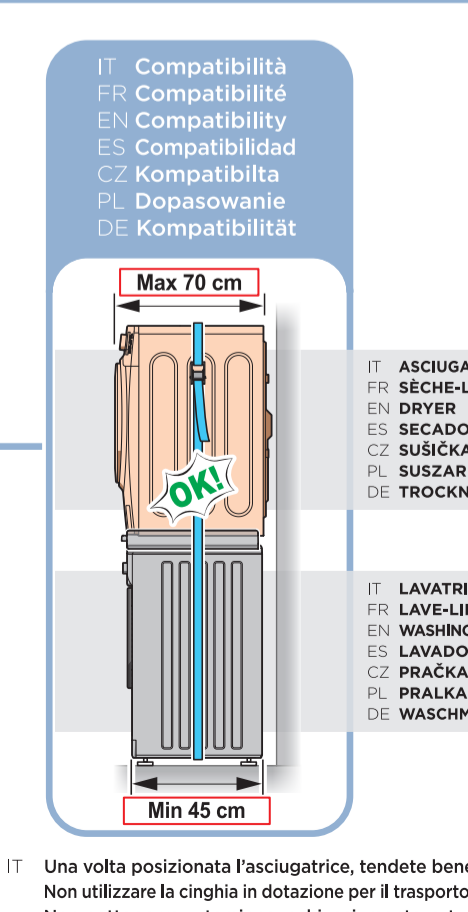
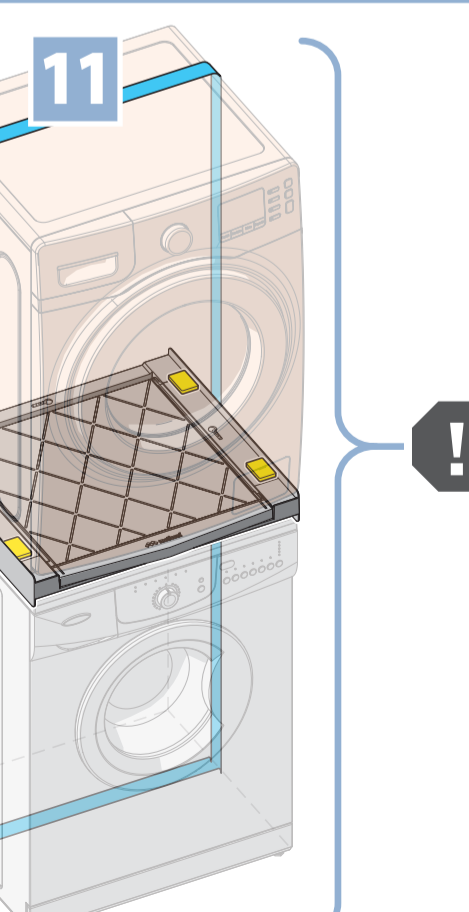
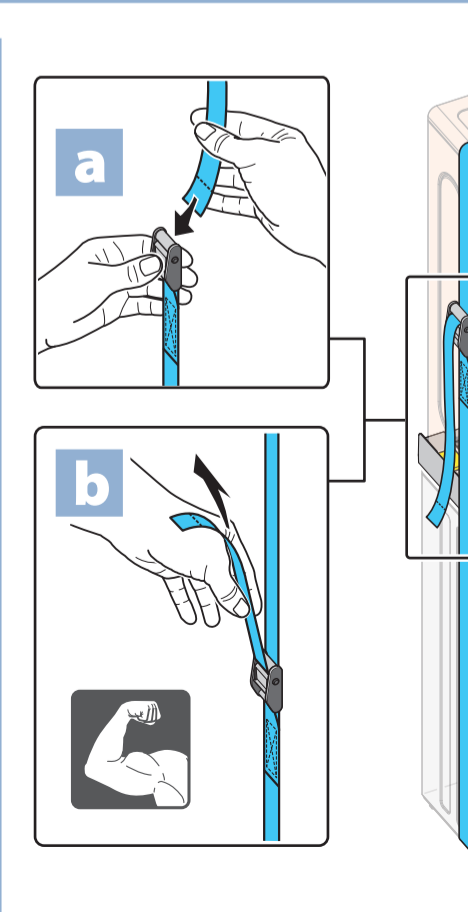
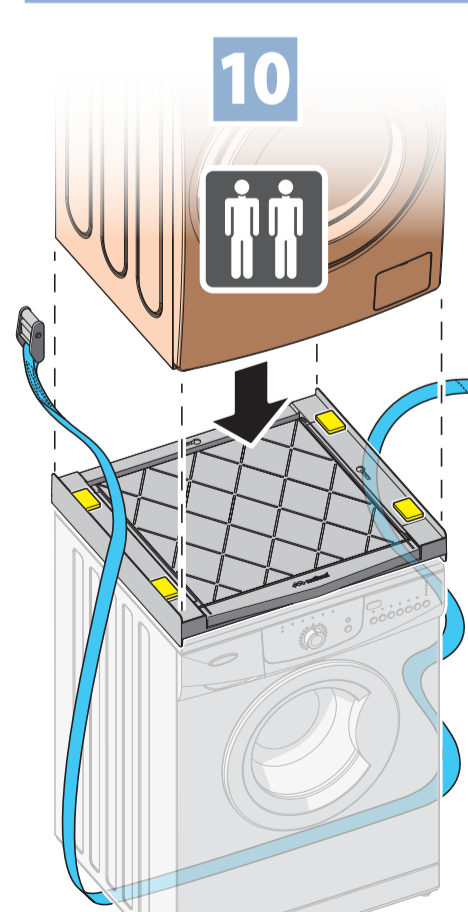
IT Posizionamento elettrodomestici
FR Positionnement des appareils électroménagers
EN Appliances positioning
ES Colocación de los electrodomésticos
CZ Umístění domácích spotřebičů
PL Ustawienie urządzeń
DE Positionierung der Geräten

IT Una volta posizionata l'asciugatrice, tendete bene la cinghia per stabilizzare la colonna. Verificate periodicamente la tensione della cinghia e la stabilità dell'assemblaggio. Non utilizzare la cinghia in dotazione per il trasporto o sollevamento di carichi. Il posizionamento dei cavi degli elettrodomestici, deve seguire la regolamentazione elettrico - tecnica. Non sottoporre a torsione, schiacciamento e taglio i cavi. Tenere lontano dalla portata dei bambini. Utilizzare sotto la diretta supervisione di un adulto competente.

FR Une fois les appareils superposés, serrez la sangle pour les solidariser. Vérifiez régulièrement la tension de la sangle ainsi que la stabilité de l'ensemble. Ne pas utiliser la sangle fournie pour transporter ou soulever des charges. Veillez à ce que le positionnement des câbles des appareils électroménagers soit conforme aux réglementations des installations électriques. Ne pas tordre, écraser ou couper les câbles. Tenir hors de portée des enfants. Utilisez sous la surveillance directe d'un adulte compétent.

EN Once you have positioned the dryer on top of your washing machine, pull the belt tight so as to prevent the structure from moving or falling over. Perform periodic checks on the belt tension and the stability of the assembly. Do not use the belt for load securing and lifting. The positioning of the cables of electrical home appliances must comply with electrical and technical regulations. Do not twist, crush or cut the cables. Keep out of the reach of children. Use under the direct supervision of a competent adult.

ES Una vez colocada la secadora, tense a fondo la correa para estabilizar la columna. Compruebe periódicamente la tensión de la correa y la estabilidad del conjunto. No utilice la correa suministrada para transportar o levantar cargas. El posicionamiento de los cables de los electrodomésticos debe realizarse en cumplimiento de la normativa eléctrica y técnica. No someter los cables a torsión, aplastamiento y corte. Mantener fuera del alcance de los niños. Utilizar bajo la supervisión directa de un adulto competente.



IT DIMENSIONE PRODOTTO
FR DIMENSIONS DU PRODUIT
EN PRODUCT DIMENSIONS
ES DIMENSIONES DEL PRODUCTO
CZ ROZMĚRY PRODUKTU
PL WYMIARY PRODUKTU
DE PRODUKTGRÖSSE

IT COMPATIBILITÀ
FR COMPATIBILITÉ
EN COMPATIBILITY
ES COMPATIBILIDAD
CZ KOMPATIBILITA
PL DOPASOWANIE
DE KOMPATIBILITÄT

IT Posizionamento elettrodomestici
FR Positionnement des appareils électroménagers
EN Appliances positioning
ES Colocación de los electrodomésticos
CZ Umístění domácích spotřebičů
PL Ustawienie urządzeń
DE Positionierung der Geräten

IT Una volta posizionata l'asciugatrice, tendete bene la cinghia per stabilizzare la colonna. Verificate periodicamente la tensione della cinghia e la stabilità dell'assemblaggio. Non utilizzare la cinghia in dotazione per il trasporto o sollevamento di carichi. Il posizionamento dei cavi degli elettrodomestici, deve seguire la regolamentazione elettrico - tecnica. Non sottoporre a torsione, schiacciamento e taglio i cavi. Tenere lontano dalla portata dei bambini. Utilizzare sotto la diretta supervisione di un adulto competente.

FR Une fois les appareils superposés, serrez la sangle pour les solidariser. Vérifiez régulièrement la tension de la sangle ainsi que la stabilité de l'ensemble. Ne pas utiliser la sangle fournie pour transporter ou soulever des charges. Veillez à ce que le positionnement des câbles des appareils électroménagers soit conforme aux réglementations des installations électriques. Ne pas tordre, écraser ou couper les câbles. Tenir hors de portée des enfants. Utilisez sous la surveillance directe d'un adulte compétent.

EN Once you have positioned the dryer on top of your washing machine, pull the belt tight so as to prevent the structure from moving or falling over. Perform periodic checks on the belt tension and the stability of the assembly. Do not use the belt for load securing and lifting. The positioning of the cables of electrical home appliances must comply with electrical and technical regulations. Do not twist, crush or cut the cables. Keep out of the reach of children. Use under the direct supervision of a competent adult.

ES Una vez colocada la secadora, tense a fondo la correa para estabilizar la columna. Compruebe periódicamente la tensión de la correa y la estabilidad del conjunto. No utilice la correa suministrada para transportar o levantar cargas. El posicionamiento de los cables de los electrodomésticos debe realizarse en cumplimiento de la normativa eléctrica y técnica. No someter los cables a torsión, aplastamiento y corte. Mantener fuera del alcance de los niños. Utilizar bajo la supervisión directa de un adulto competente.

IT COMPATIBILITÀ
FR COMPATIBILITÉ
EN COMPATIBILITY
ES COMPATIBILIDAD
CZ KOMPATIBILITA
PL DOPASOWANIE
DE KOMPATIBILITÄT